



Soluciones carga  
en contenedor

Industria  
Química

***cordstrap***





## Colaborando con la Industria Química

### La oportunidad y el desafío de la globalización

En todos los sectores de la industria, a través de los diversos mercados y culturas, el impulsor de la economía mundial es la globalización. Afecta a las empresas grandes y pequeñas, influyendo en la forma en que se estructuran y funcionan. Y su efecto se acelerará a través de este siglo, afectando a los patrones de crecimiento, los movimientos de población, las aspiraciones y la competencia comercial.

Las oportunidades para las empresas ágiles, con visión de futuro y que crecen a través de fronteras y sin límites son inmensas. Pero también hay grandes riesgos en la venta de productos en todo el mundo. Muchos de estos se centran alrededor del transporte.

### Soluciones para una industria química mundial

El papel de la globalización en la conducción del comercio está claramente demostrado por la industria química. Las ventas mundiales de productos químicos han aumentado en más del doble desde 2005, impulsadas por las economías emergentes y en particular por China, donde, a pesar de los discretos volúmenes de ventas de productos químicos actuales, la cuota de mercado mundial se prevé que alcance el 40 % o más en 2020.

Para adaptarse al crecimiento de la globalización, los fabricantes de productos químicos han tenido que adaptar la forma de hacer negocios y su producción. Identificando nuevas oportunidades de crecimiento dondequiera que se generen. Y por tanto, desarrollando formas de trabajo y alianzas estratégicas para explotarlas.

Un aspecto importante para el éxito en este nuevo entorno es asegurar que las cadenas de suministro sean tan adaptables y eficientes como sea posible. Mante la seguridad durante el transporte como una prioridad absoluta.

Todo ello conduce a las principales empresas químicas del mundo a Cordstrap. El socio número uno en sujeción de carga en todo el mundo, estructurado en torno a las necesidades de los negocios globalizados hace más de 50 años. Cuenta con un equipo de expertos en industria química que trabajan conjuntamente con los clientes para crear una solución eficaz y segura para asegurar la carga. No hay ningún otro socio posible, que pueda aportar un alto nivel de conocimiento y experiencia.



“Cordstrap es el único socio que entiende perfectamente cómo funciona la sujeción de carga en la industria química”

### Comprendiendo a la industria

La globalización exige un enfoque para conseguir que los elementos esenciales de transporte de mercancías sean los correctos, en todo lugar y momento. Para obtener la cadena de suministro el máximo eficiente tal como demanda la industria química, es vital que, para cualquier carga, el tiempo y la eficiencia de costes se maximicen durante la sujeción de la carga y su manipulación. El coste total debe ser mínimo, los incidentes y las posibles reclamaciones deben eliminarse.

Este impulso a nivel global por la normalización y la eficiencia se puede ver en la adopción y el cumplimiento del Código CTU y la entrada en vigor de la verificación obligatoria de la masa bruta, por primera vez en los 50 años de historia de la industria del envase, a partir de julio de 2016.

### La mejor solución para el cliente

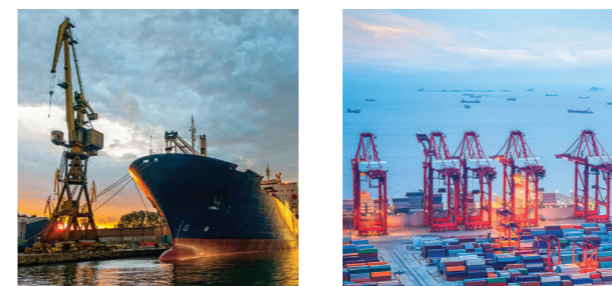
Sólo un proveedor global en sistemas para sujeción de cargas tiene una total comprensión de estos elementos esenciales y los aplica, Cordstrap. Tenemos más de 50 años de experiencia en asegurar las cargas de nuestros clientes, ya sea bidones, supersacos, bolsas de 25 kg o IBC. Estos años nos han dado un amplio conocimiento de las diferentes formas en que se comportan las distintas cargas. Trabajando conjuntamente con nuestros clientes, nuestros técnicos analizan sus necesidades y aportan sistemas innovadores que solucionan sus necesidades en sujeción y seguridad.

Como verdadero socio global, Cordstrap tiene tanto los recursos como el compromiso con la industria química de controlar todos los requisitos reglamentarios y los cambios a nivel mundial. De esta forma asesorar de los requisitos obligatorios y las mejores prácticas. Además de los productos y soluciones, podemos proporcionar asesoramiento en áreas clave, en el proceso de embarque, proporcionando un plan de carga y analizando los procesos de sujeción de carga de almacén/fábrica.

## Experiencia Cordstrap

### La solución adecuada para cada carga

Un banco sin igual de conocimiento permite a Cordstrap innovar y encontrar la solución correcta de sujeción para cada aplicación. Cualquiera que sea la carga, sea cual sea el modo de transporte. Estos métodos serán más inteligentes, más rápidos y sencillos de aplicar que los tradicionales. Utilizan las soluciones tecnológicamente avanzadas y estandarizadas con complementos diseñados por expertos para proporcionar el resultado correcto. Para cada carga, en todas las configuraciones. Son eficientes en tiempo y costes, manteniendo el coste total lo más reducido posible. A la vez, garantizan que las reclamaciones y los incidentes se reducen al mínimo.



Cordstrap conoce ampliamente la forma en que se comportan las diferentes cargas. Los bidones pueden cambiar de forma y ello conducir al derramamiento y la posibilidad de reclamaciones y daños al medio ambiente. La importancia de evitar la presión sobre las esquinas de las jaulas de tubos de acero, para evitar daños a los IBC en el transporte. Y la necesidad de asegurar la correcta absorción y división de las fuerzas en los envases blandos tales como cajas de cartón y bidones dentro de una carga, para evitar daños y reclamaciones posteriores.

“Estandarización y eficiencia son clave en la seguridad de envíos”

## Sujeción en contenedores Certificadas

Las soluciones Cordstrap para carga en contenedor, son conformes al código CTU y están aprobadas por la AAR. Han sido diseñadas específicamente para asegurar bidones, IBC y sacos en palets, y son reconocidas por los clientes de la industria química a nivel mundial por su eficacia en reducción de tiempo y de costes, así como por su seguridad. Cordstrap es el único proveedor en sistemas para sujeción de carga con la certificación del Código de Cumplimiento de la CTU de Lloyd's y MariTerm. Nuestros expertos aportan formación y asesoramiento técnico en cada país. Damos a los fabricantes de productos químicos la seguridad de que sus cargas serán aprobadas por los inspectores y compañías navieras. Como líder mundial en la sujeción de cargas, somos el único colaborador que garantiza que las cadenas de suministro son lo más reducidas posible.



Nuestros recursos inigualables aseguran soluciones Cordstrap para contenedores totalmente compatibles mediante la formación y la aplicación de sujeción de carga por expertos de cada país, lo que permite su estandarización y uniformidad. Al trabajar conjuntamente con Cordstrap, nuestros clientes de la industria química tienen la confianza de que sus cargas, los empleados y la marca, están asegurados sin igual.







## CornerLash®

CornerLash® es un avance tecnológico en la sujeción de la carga. La solución más eficiente en tiempo y costes del mercado, CornerLash® permite asegurar la carga pesada (hasta 30 toneladas) de una manera fácil y consistente.

Adecuada para varios tipos de cargas, desde bidones, IBC, sacos de 25 kg / 50 libras y otros envases blandos, tanto en contenedores de 20 pies como de 40 pies, la solución CornerLash® da seguridad a la sujeción de cargas en la forma más segura y eficiente posible.

CornerLash® apoya plenamente la responsabilidad del expedidor, asegurando que la carga se verifica en el puerto sin problemas y llega a su destino de forma segura y en perfectas condiciones.



10 minutos

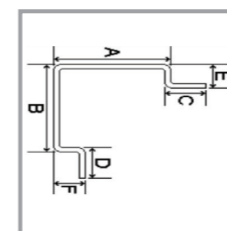
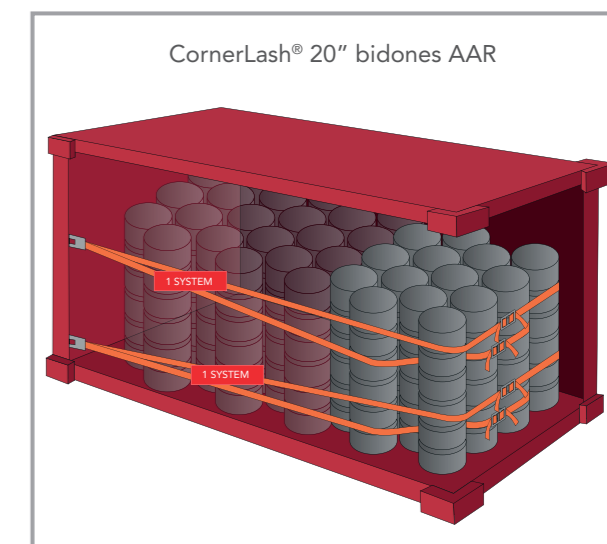
### Aplicación rápida y fácil

Asegurar un contenedor con CornerLash® supone solo diez minutos, la cinta de trincaje se corta fácilmente a medida y no requiere ninguna preparación excesiva.

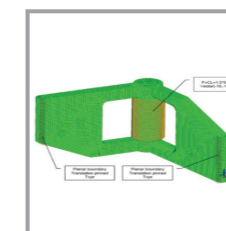


### Totalmente certificada

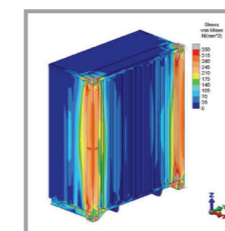
CornerLash® está aprobada por la AAR y cuenta con la certificación de cumplimiento del código CTU de Lloyds y MariTerm.



Poste de esquina



Elemento de esquina patentado CornerLash®



Distribución de fuerza en el poste de esquina

### Seguridad óptima

CornerLash® utiliza la parte más resistente del contenedor, los postes de las esquinas, para ofrecer la máxima seguridad al transportar cargas pesadas de hasta 30 toneladas.

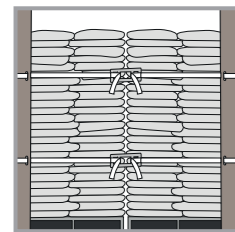


## AnchorLash®

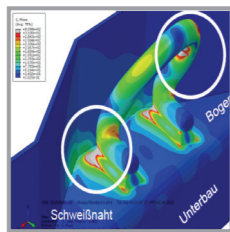
AnchorLash® está diseñado específicamente para cargas ligeras de hasta 11 toneladas en contenedores. Eficiente en coste y tiempo, permite asegurar cargas ligeras de una manera fácil y consistente.

La solución AnchorLash® es adecuada para varios tipos de cargas, incluyendo cajas de cartón, latas y otros envases blandos, tanto en contenedores de 20 pies como de 40. AnchorLash® garantiza la sujeción de cargas de la forma más segura y eficiente posible.

Los Componentes "conectar y usar", incluidos los accesorios específicos como las cantoneras de cartón específicas para embalajes blandos, garantizan mayor seguridad y rapidez.



Resistencia de rotura  
8000 daN / 17 600 lbf



MSL 1000 daN / 2200 lbf



### Aplicación rápida y fácil

La sujeción de un contenedor con AnchorLash® supone solo ocho minutos, la cinta de trincaje se corta a medida fácilmente, no requiere ninguna preparación excesiva.



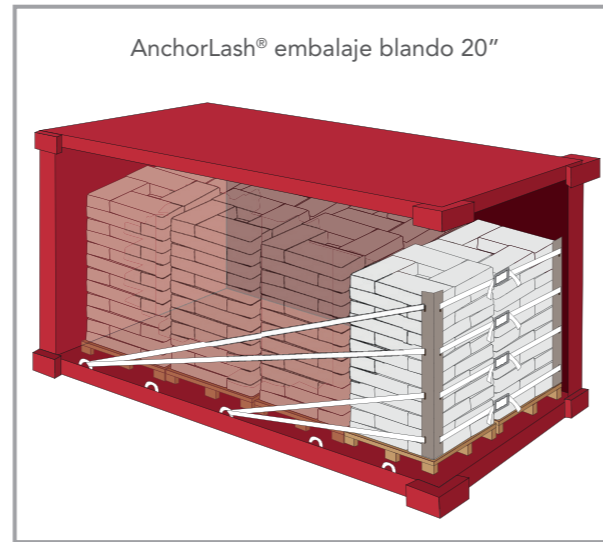
### Totalmente certificado

AnchorLash® cuenta con la certificación de cumplimiento del código CTU de Lloyd's y MariTerm.



### Óptima seguridad

AnchorLash® utiliza el punto de fijación más fuerte existente en el contenedor, las anillas de anclaje, para proporcionar la máxima seguridad para transportar cargas de hasta 11 toneladas.



## Bolsas hinchables

De fabricación propia, para proporcionar la máxima calidad y variedad, las bolsas hinchables Cordstrap están específicamente diseñadas para asegurar y estabilizar la carga en contenedores, vagones de tren cerrados, camiones y barcos. Evitan el movimiento tanto lateral como longitudinal. Son mucho más eficaces en la estabilización de la carga que el bloqueo y refuerzo de madera, más costosos y que consumen mucho más tiempo.

Las bolsas hinchables Cordstrap fabricadas en polipropileno tejido ofrecen gran rigidez y calidad debido a la mayor densidad de polipropileno por metro cuadrado y laminación extra. Fáciles de hinchar gracias a la innovadora válvula lateral directa Cordstrap, que reduce el tiempo de hinchado en un 50%; toda la gama de bolsas cumple con las actuales especificaciones AAR de Nivel 1. Nuestros expertos en sujeción de carga pueden asesorarle sobre la mejor solución de bolsas hinchables para sus necesidades específicas.



### Soluciones a medida

Fabricamos distintos tipos y medidas de bolsas hinchables para encontrar la solución que mejor se adapta a sus cargas. Papel y polipropileno tejido.



### Válvula hinchado rápido

La pistola de hinchado Cordstrap necesita tan solo 14 segundos para inflar una bolsa de polipropileno tejido de 90 x 120, ahorrando tiempo a la hora de asegurar un container.



### Respetuosas con el medio ambiente

Las bolsas hinchables Cordstrap se vacían de forma fácil y segura en destino, además de estar fabricadas de materiales 100 % reciclables.



## Unidad de carga y paletización

Desde hace 50 años, Cordstrap ha desarrollado soluciones para el flejado y paletizado de cargas de la industria química, como bidones y cubos. Como fabricante número uno mundial también hemos desarrollado tecnología líder en el mercado para el tensado que ha sido premiada. Aumentando la seguridad, la resistencia y la productividad.



### Fuerte

El fleje composite Cordstrap en combinación con la hebilla de acero galvanizado de alta calidad, proporcionan un óptimo rendimiento en todas las aplicaciones de sujeción de carga, incluso ante circunstancias extremas.



### Constante

El tensor de batería CBT35 está especialmente diseñado para uso con nuestro fleje composite de poliéster. Ofrece un tensión constante, eliminando los problemas derivados de la aplicación de distinta fuerza en las flejadas.

## Fleje Composite Cordstrap

El fleje composite Cordstrap con certificado GL ofrece soluciones seguras, de alta calidad y resistentes para asegurar las cargas de cualquier forma y tamaño para su transporte.



### Seguro

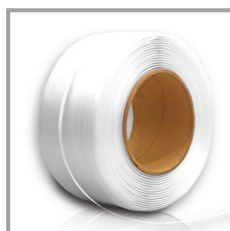
La combinación de fleje y hebilla Cordstrap proporciona el método de cierre más eficaz y seguro para la sujeción de cargas. Máxima seguridad tanto para quien carga en origen como durante la descarga en destino.



### Productivo

Las opiniones de los clientes muestran que el uso de la CBT35 puede aumentar la productividad hasta en un 38%.

La combinación de la experiencia y el conocimiento de los sistemas de sujeción de carga permite a los expertos Cordstrap aplicar nuestra amplia gama de soluciones de flejado a las necesidades específicas de sujeción de carga. Soluciones tecnológicamente punteras y de una forma segura y eficaz.



### Seguro

Fabricados de materiales que no dañan, el fleje composite de poliéster es seguro y fácil de manipular y no daña los productos durante el transporte.



### Galardonado

Ganador del prestigioso IF Award, un premio de renombre mundial a un excelente diseño.

## Accesorios Cordstrap

Para todas las aplicaciones, hay disponible una amplia gama de accesorios complementarios. Como las cantoneras, los desecantes y la alfombra antideslizante. En conjunto permiten a los expertos de Cordstrap diseñar soluciones a medida que proporcionan una óptima sujeción de cargas a los clientes de la industria química.



# Formación Cordstrap y apoyo a la implementación

Una de las manifestaciones más claras del liderazgo mundial de Cordstrap, en la sujeción de carga para la industria química, es el compromiso único con la formación que garantiza la seguridad de las personas, la carga y la marca.

El equipo de expertos de la industria mundial de químicos de Cordstrap apoya a nuestros clientes, tanto a nivel local como en todo el mundo. Proporcionamos apoyo y formación en el lugar que asegura que tanto la formación e implementación de nuestras soluciones está estandarizada y consistente. En un sitio o varios.

“ Rendimiento, apoyo  
y tranquilidad ”



Los recursos en formación que ofrece Cordstrap a las empresas líderes, incluyen centros de prácticas y formación que permiten a clientes, supervisores de cargas y otros organismos reguladores desarrollar programas que satisfagan sus propias necesidades específicas. Localizados en nuestra sede corporativa en los Países Bajos y en nuestras instalaciones en los EE. UU.

El desarrollo mundial de la industria química es demasiado extenso, dinámico y reconocido, no es posible correr riesgos innecesarios o no explotar al máximo el potencial, en cuanto a la sujeción de cargas. El compromiso, el conocimiento de la industria y nuestra experiencia, hacen de Cordstrap el colaborador único y global en la sujeción de carga. No solamente somos una elección lógica y eficiente. También proporcionamos el mayor de todos los beneficios, la tranquilidad.



Pongase en contacto con el especialista Cordstrap en seguridad de cargas en su país.  
Valoraremos sus necesidades específicas y le ofreceremos la mejor solución.

### Américas

EE. UU.  
t +1 (877) 277-8727  
e sales.usa@cordstrap.com

Canadá  
t +1 (877) 277-8727  
e sales.usa@cordstrap.com

México  
t +52 (442) 229 1561  
e sales.mx@cordstrap.com

Brazil  
Jundiaí, SP  
t +55 11 2923 9500  
e comercial.cbr@cordstrap.com

### Europa

República Checa y Eslovaquia  
t +420 776 772 171  
e sales.cz@cordstrap.com

Francia  
t +33 (0) 3 44258181  
e sales.fr@cordstrap.com

Alemania  
t +49 (0) 2151 78880  
e sales.de@cordstrap.com

Italia  
t +39 02 96783625  
e sales.it@cordstrap.com

Países Bajos  
t +31 (0) 478 519 000  
e sales.nl@cordstrap.com

Polonia  
t +48 61 652 51 52  
e sales.pl@cordstrap.com

España  
t +34 93 717 81 72  
e comercial@cordstrap.com

Reino Unido  
t +44 (0) 1695 554700  
e sales.uk@cordstrap.com

### Oriente Medio

Emiratos Árabes Unidos  
t +971 (0) 4 8807877  
e sales.me@cordstrap.com

### Pacífico asiático

Malasia y Singapur  
t +603 3325 1616  
e sales.my@cordstrap.com

Tailandia  
t +66 38 110 901  
e sales.th@cordstrap.com

Si su país no aparece aquí, por favor, póngase en contacto con su oficina de Cordstrap más cercana. Nos pondremos en contacto.

Mantenemos la carga del mundo de forma segura con soluciones que cumplen plenamente con el CTU